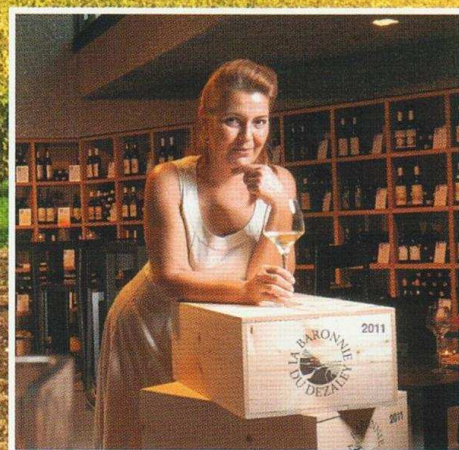
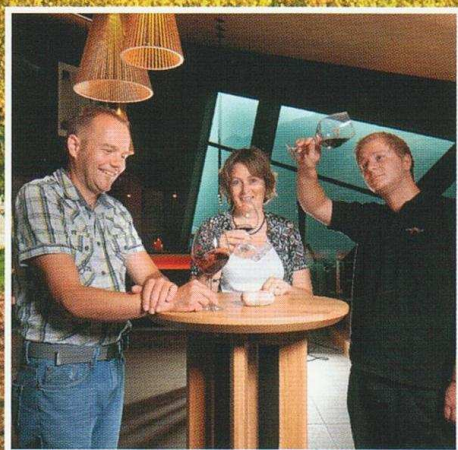
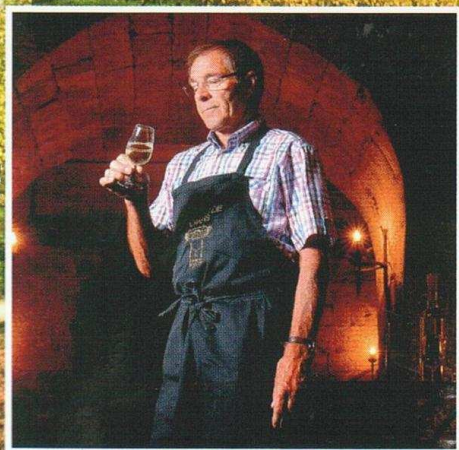


L'Hebdo

H O R S - S É R I E

Les 100 meilleures caves de Suisse romande





FABRICE WAGNER



Cru de l'Hôpital

Rénové il y a cinq ans, le bâtiment moderne du Cru de l'Hôpital se trouve au milieu du vignoble, au bord de la petite route qui relie les jolis villages qui s'égrainent le long du lac de Morat. Ici, la mise en scène est élégante et efficace. Avec des tableaux de terre, notamment, permettant de comprendre la structure du sol où s'épanouissent les vignes, avec une baie vitrée ouverte sur... la cave des barriques et aussi avec des panneaux permettant d'embrasser le vignoble d'un seul coup d'œil.

Sur rendez-vous, Christian Vessaz partage volontiers sa passion pour la vigne et le vin dont il parle avec beaucoup de sensibilité. A 36 ans, cet ingénieur œnologue est responsable du domaine historique, propriété de la bourgeoisie de Morat, dont les revenus servaient autrefois à financer l'hôpital. D'où le nom. Depuis qu'il est en fonction, ses crus remportent régulièrement prix et médailles. Des vins sobres, tendus et élégants produits avec le souci de respecter les spécificités de chaque cépage (visite et dégustation sur rendez-vous, 15 francs). o ks

TRAMINER - 2012 - o o o

Cette spécialité du Vully est en fait un gewurztraminer. Sec et aromatique, il déploie de délicates notes de fruits et de fleurs.



TROIS-LACS

Route du Lac 200, Môtier-Vully, 026 673 19 10,
www.cru-hopital.ch